

Par les auteurs de

ICE AGE 2

Par les créateurs de

THE SECRET  
LIFE OF

PETS

LICENSING  
BRANDS

LUMINESCENCE

LES  
AU  
CHATS  
MUSÉE



# LES CHATS AU MUSEE

## *Informations*

Long-métrage en animation 3D

Réalisateur : Vasily Rovensky (Opération Panda, Opération Grizzli, L'Arche Magique)

Scénario : Gerry Swallow (L'Âge de Glace 2 ; Le Tour du Monde en 80 jours) & Vasily Rovensky

Design des personnages : Robin Joseph (Comme des bêtes, Vice-Versa, les Pingouins de Madagascar)

Production : Licensing Brands (Opération Panda, Opération Grizzli, L'Arche Magique, Pinocchio)

Durée : 1h19 • Sortie le 20 septembre 2023

**DOSSIER  
PÉDAGOGIQUE**



# LES CHATS AU MUSEE

## *Synopsis*

Coincé dans un vieux piano qui prend l'eau, le jeune chat Vincent fait équipe avec Maurice la souris afin d'éviter la noyade. Un groupe de marins repêche alors l'instrument et l'envoie dans un musée. Vincent y rencontre une équipe de chats d'élite, qui protège les oeuvres d'art des rongeurs et autres vermines depuis des années. Vincent rêve depuis toujours d'avoir sa place au sein d'une véritable famille de chats... Mais ne voulant pas perdre son amitié avec Maurice, qui lui a sauvé la vie, il est forcé de cacher la souris des gardiens félins du musée. Son ami rongeur a en outre une faiblesse – il adore ronger les oeuvres d'art. Les choses se compliquent davantage quand une des peintures les plus célèbres au monde, la Joconde, intègre les collections du musée, tous les rats et souris du monde rêvent de ronger cette oeuvre d'art ! Cependant, ce que ni Vincent, ni Maurice, ni même les chats de l'Ermitage ne savent, c'est que quelqu'un cherche à voler le célèbre tableau. Vincent doit à présent trouver le moyen de sauver l'oeuvre de De Vinci, tout en protégeant la réputation du musée et en essayant de gagner le coeur de Cléopâtre, la magnifique gardienne de la chambre égyptienne du musée.



LES CHATS  
AU MUSÉE



# LES CHATS AU MUSÉE

## *Objectifs pédagogiques*

1. Compréhension du film : Permettre aux élèves de comprendre les éléments clés du film, y compris l'intrigue, les personnages et les thèmes abordés.
2. Compétences linguistiques : Améliorer les compétences de compréhension orale en visionnant des séquences du film et en participant à des discussions.
3. Créativité : Encourager les élèves à exprimer leurs opinions personnelles
4. Première approche des musées : Faire découvrir aux élèves cet environnement culturel.



# LES CHATS AU MUSÉE

## Activités suggérées

### 1. Activité autour du musée

#### Définition du Musée

Un musée est “un lieu où sont réunies des collections d’œuvres d’art, de biens culturels, scientifiques ou techniques”.

Il existe des musées d’art et d’histoire avec des sculptures, des peintures, des mosaïques, des objets de la vie quotidienne, etc.

Mais il y a aussi des musées scientifiques, si tu veux en savoir plus sur les dinosaures, le fonctionnement de notre planète, les robots, les animaux, etc.

#### Le Musée dans le film

- Quels objets ou peinture les chats rencontrent-ils dans le musée ?
- Connais-tu “La Joconde” ?

### *La Joconde*

est une peinture d’une dame qui s’appelle Mona Lisa.  
L’artiste Léonard l’a peinte il y a très longtemps. Les gens aiment regarder son sourire mystérieux et les couleurs douces de la peinture.



### *Léonard de Vinci*

était un homme qui aimait dessiner, peindre et inventer de nouvelles choses.

Ses idées intelligentes ont inspiré beaucoup de gens et ses tableaux sont encore célèbres aujourd’hui.

# LES CHATS AU MUSÉE

## 2. Visionnage guidé :

Divisez le visionnage du film en segments et discutez après chaque segment pour vérifier la compréhension des élèves et encourager les discussions sur les événements en cours.

## *Activités suggérées*

### 3. Analyse des personnages :

Demandez aux élèves d'identifier les principaux personnages du film et de décrire leurs caractéristiques, leurs motivations et leur développement tout au long de l'histoire.

Quelques exemples de questions :

- Si tu pouvais être ami avec l'un de ces chats, lequel choisirais-tu et pourquoi ?
- Quelles sont les choses amusantes que les chats font dans le musée ?
- Si tu étais un chat, que ferais-tu dans un musée ?
- Quelles sont les différentes personnalités des chats dans le film ?
- Pourquoi les chats tiennent tant à protéger les oeuvres d'art ?



# LES CHATS AU MUSÉE



## *Vincent*

Un jeune chat roux. Enthousiaste et toujours prêt à partir à l'aventure. Malheureusement pour lui, Vincent va se retrouver à devoir duper les autres chats. Il cherche seulement à cacher son amitié avec une souris. Il se retrouve enfermé au musée et tombe désespérément amoureux d'une chatte égyptienne, Cléopâtre. Vincent est à la fois hésitant et déterminé. Il apprécie son amitié avec Maurice la souris et fait de son mieux pour le protéger du reste des chats.

## *Maurice*

Une souris rusée, le meilleur ami de Vincent. Ils se rencontrent dans une situation critique alors que Maurice sauve la vie de Vincent, et deviennent alors meilleurs amis. Maurice est un grand amateur d'art : il adore ronger les vieilles peintures et sait détecter les contrefaçons. Par le fruit du destin, il se retrouve au musée de l'Ermitage où la célèbre Joconde est désormais exposée. Il ne peut ainsi laisser cette opportunité unique : planter ses dents dans la fameuse oeuvre d'art.





# LES CHATS AU MUSÉE



## *Le groupe des chats d'élite de l'Ermitage*

Un groupe de chats militaires vivant au sein du musée depuis plusieurs décennies.

Leur objectif est de protéger les expositions des rongeurs.

L'équipe perpétue les traditions qui perdurent depuis l'ouverture de l'Ermitage. Max est le leader du groupe, composé de Gaston, Tony, Rémy et Léon. Ils sont tous différents, mais chacun est prêt à donner sa vie pour protéger ces précieuses oeuvres d'art.



## *Cléopâtre*

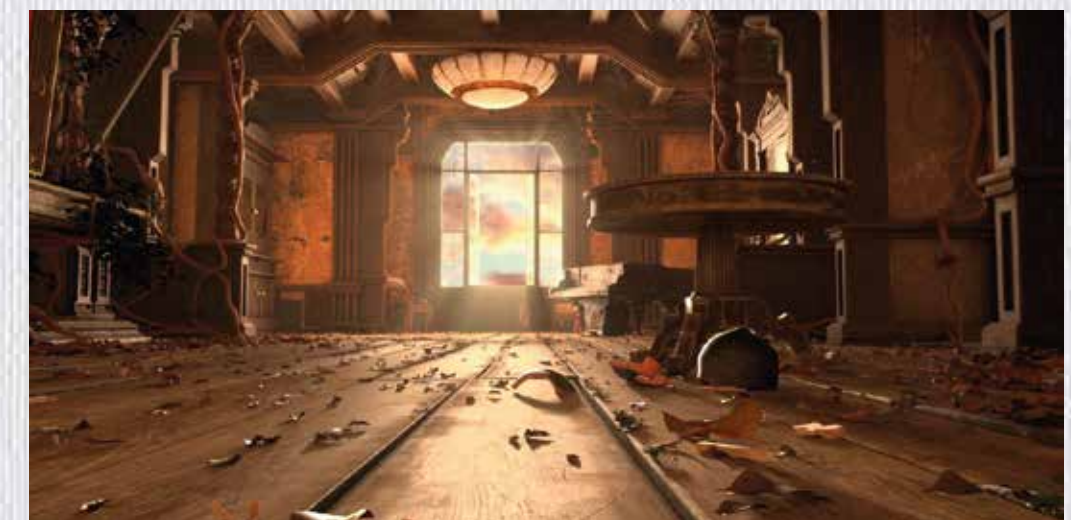
Chatte égyptienne d'une rare beauté.

Elle tombe amoureuse de Vincent et doit supporter ses mensonges alors qu'il essaye de protéger son ami des autres chats et de sauver l'oeuvre d'art.

# LES CHATS AU MUSEE

## *Activités suggérées*

4. Thèmes abordés : Organisez une discussion sur les thèmes ou les messages abordés dans le film, tels que l'amitié, l'aventure, la découverte, etc. Demandez aux élèves de fournir des exemples tirés du film.
5. Scène favorite : Demandez aux élèves de choisir leur scène préférée du film et de la décrire en détail, en expliquant ce qui les a touchés ou captivés.
5. Création : Proposez aux élèves de créer des affiches pour le film



# LES CHATS AU MUSÉE



LICENSING  
BRANDS

LUMINESCENCE